

*Luzán*  
OFICINAS

EN EL CORAZÓN COMERCIAL  
DE CUENCA





## UBICACIÓN

Ubicado en el centro Este de la ciudad de Cuenca, en la calle Remigio Tamariz Crespo y Remigio Romero, con accesos por la Av. Remigio Crespo Toral, Luzán tiene una vista directa hacia el Centro Historico, Río Tomebamba.

Locación privilegiada, a una cuadra del principal eje comercial de la ciudad, centros hospitalarios, centros educativos, y centros de ocio que convierten sin duda en el mejor ubicado en la Atenas del Ecuador.

### Centro Historico

8 min.

4 min.

### Corte de Justicia

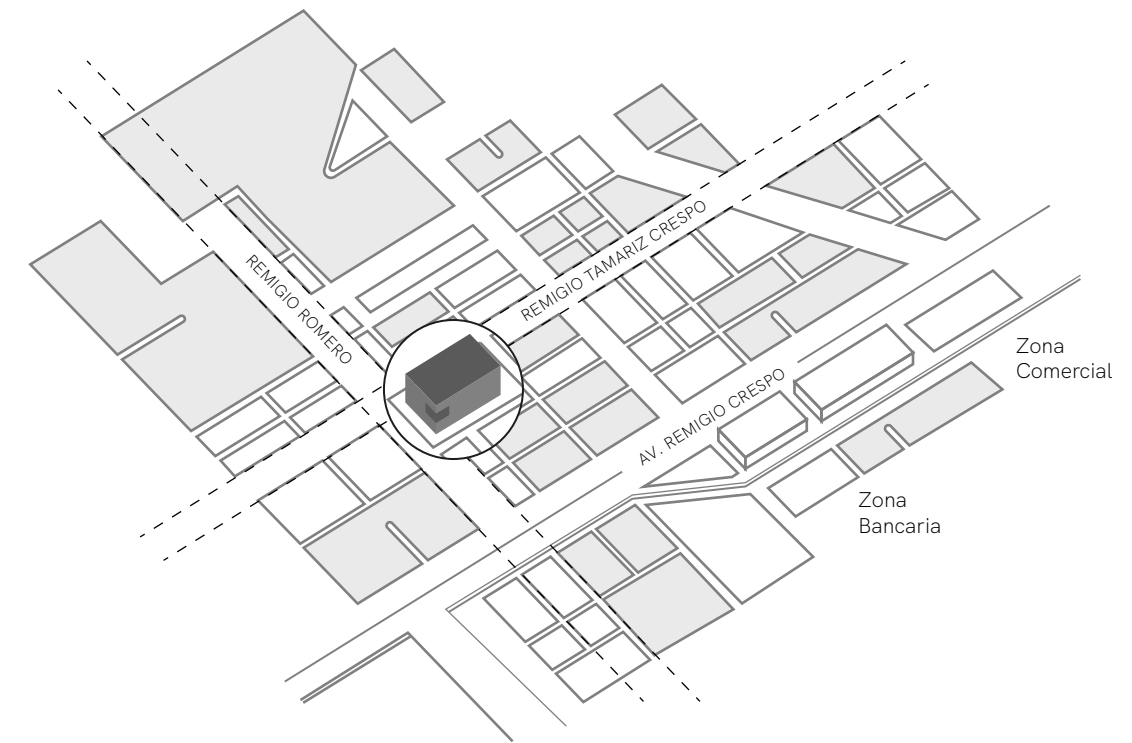
8 min.

3 min.

### Clínica Santa Inés

3 min.

1 min.













## LOBBY

La primera impresión es la más importante, por eso en el ingreso del edificio se diseñó un lobby imponente a doble altura (8m libres) con balcones asimétricos y un interiorismo de lujo en sinérgia con la fachada del edificio.

## GOURMET MARKET

Seis locales exclusivos de diferente gastronomía en los cuales podrás disfrutar de reuniones con amigos, reuniones de trabajo, una comida rápida o incluso un cierre de negocios.

## SKY VIEW

Con vista panorámica de la ciudad de Cuenca; podrás observar el centro histórico, movimiento urbano (Remigio Crespo) y los paisajes que rodean nuestra ciudad.







REMIGIO CRESPO

REMIGIO TAMARIZ

REMIGIO ROMERO







## DISEÑO Y CONCEPTO

“ Un espacio innovador para hacer negocios ”

Considerando su privilegiada ubicación se ha diseñado un edificio que incorpora las más avanzadas tecnologías, con materiales contemporáneos y una optimización de los espacios para lograr un proyecto que pueda utilizar estas nuevas herramientas en oficinas funcionales y confortables.

La fachada del edificio compuesto de dos planos sobrepuestos, el exterior a manera de elemento de protección y mejoramiento de las condiciones ambientales con materiales tubulares de arcilla, conservan el calor y mantiene la fisonomía de la ciudad.

La presencia de vegetación en todos los niveles que resalta en terrazas y balcones y que revisten estas fachadas crean ambientes amables al interior de cada piso.



**DOBLE FACHADA**

AHORRO ENERGÉTICO

VENTILACIÓN NATURAL

BIOFÍLIA

MEJORA EN LA CALIDAD DE AIRE

CONFORT TÉRMICO

AISLANTE ACÚSTICO

Una imagen que refleja y respeta la arquitectura local sin perder su carácter innovador.





EDIFICIO AAA  
PARA OFICINAS

ESPACIOS  
FLEXIBLES

CERTIFICACIÓN DE  
SOSTENIBILIDAD

NO TOUCH  
BUILDING





# Mallol

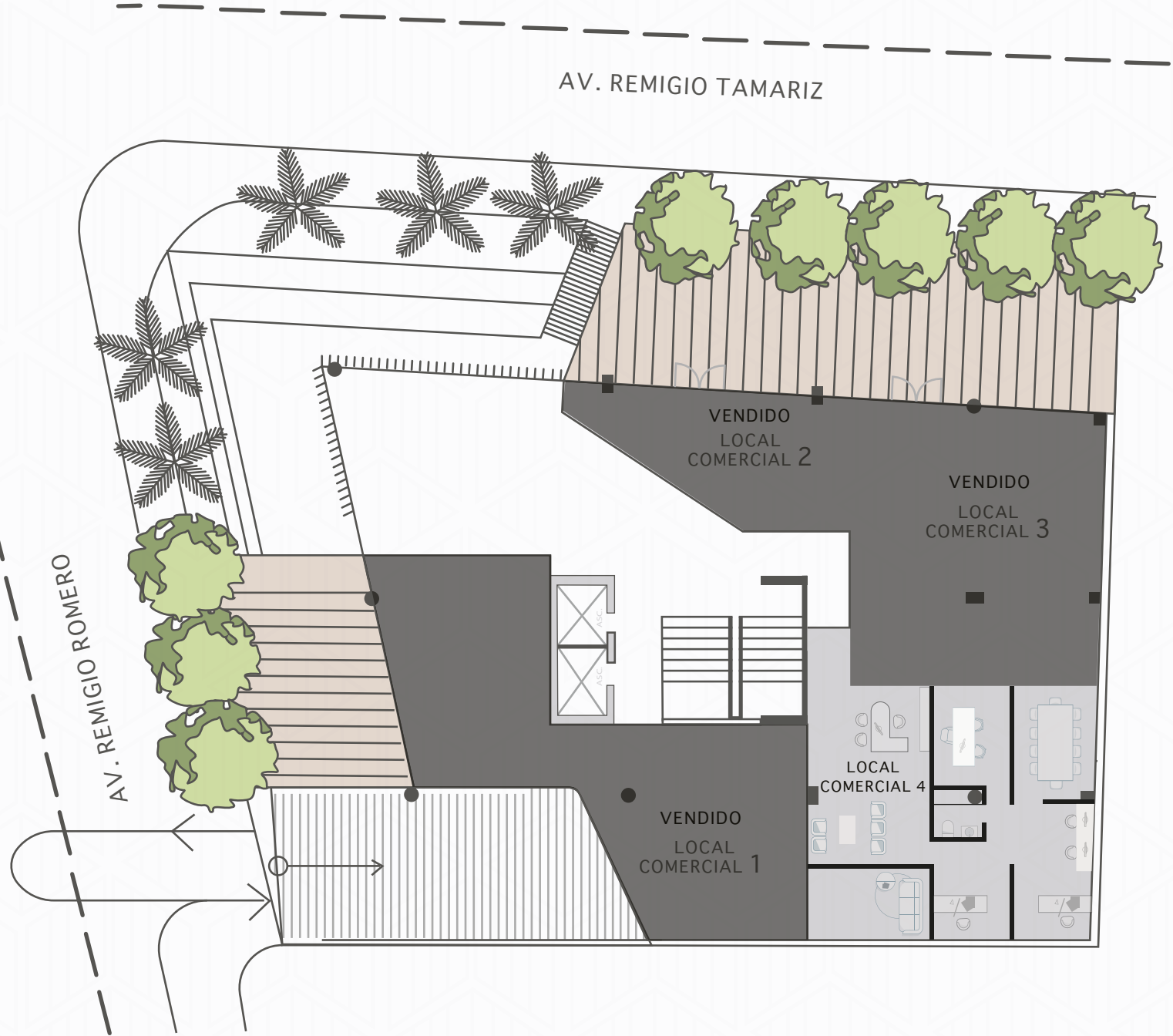
## ARQUITECTOS

Es la firma de arquitectura más importante de Panamá y Centroamérica, conocida por su tradición profesional, experiencia en proyectos en cualquier escala, y su cultura de innovación. Desde su origen, es una oficina dedicada al diseño, enfocada en arquitectura, interiores y urbanismo.

Funciona integralmente con asesoría en desarrollo de proyectos, soporte técnico y control de calidad, BIM management, branding y way-finding. Adicional cuenta con Mallol Integrated Office, espacio abierto a empresas pequeñas de diferentes disciplinas enfocadas en innovación.

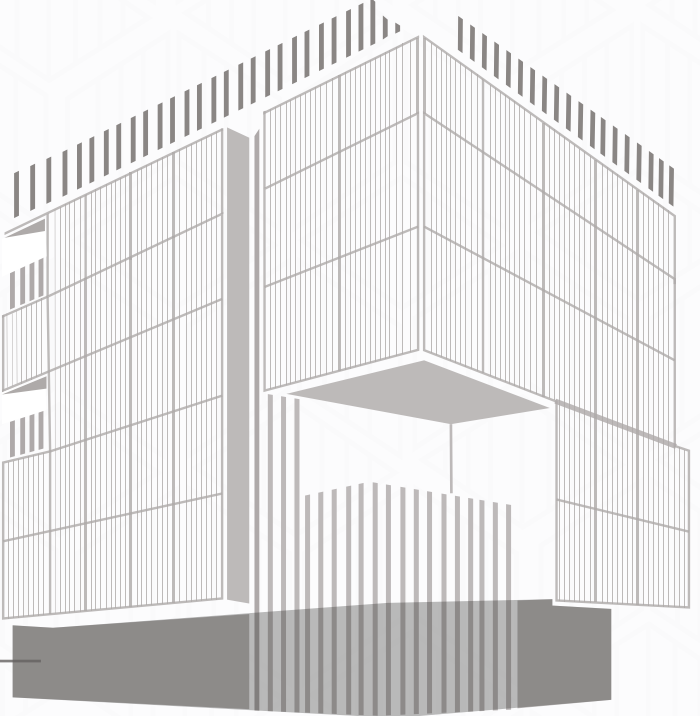




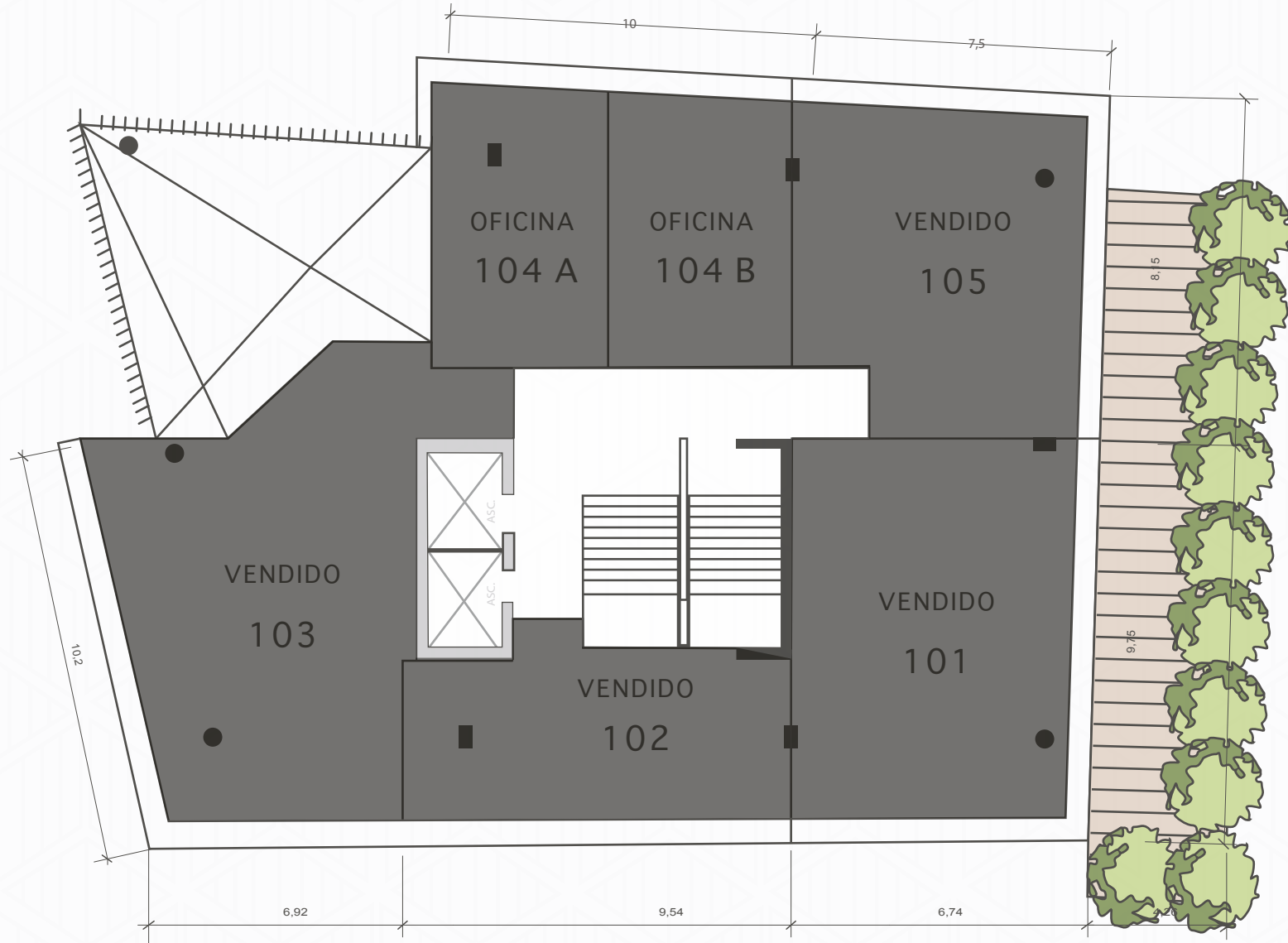


PLANTA BAJA

LOCAL COMERCIAL 1	VENDIDO
LOCAL COMERCIAL 2	VENDIDO
LOCAL COMERCIAL 3	VENDIDO
LOCAL COMERCIAL 4	105 m <sup>2</sup>

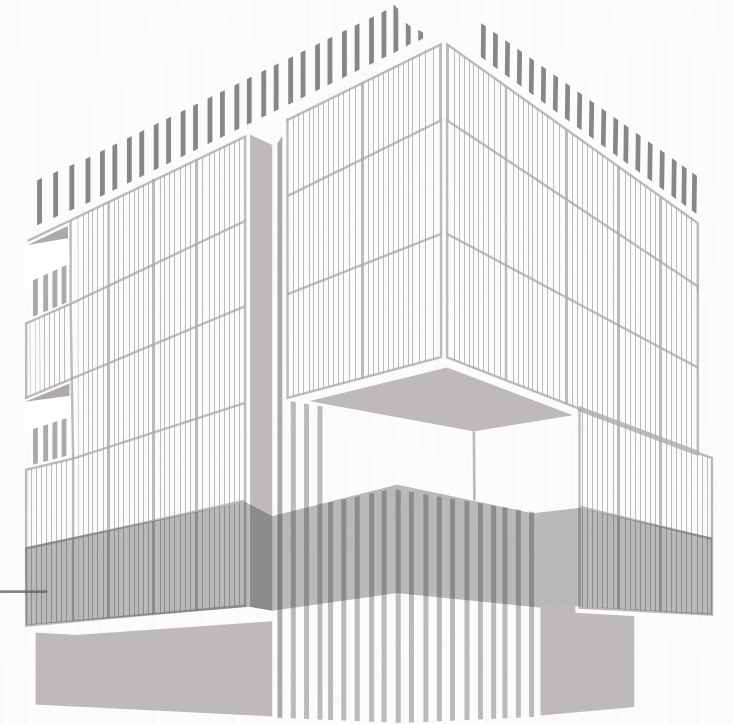




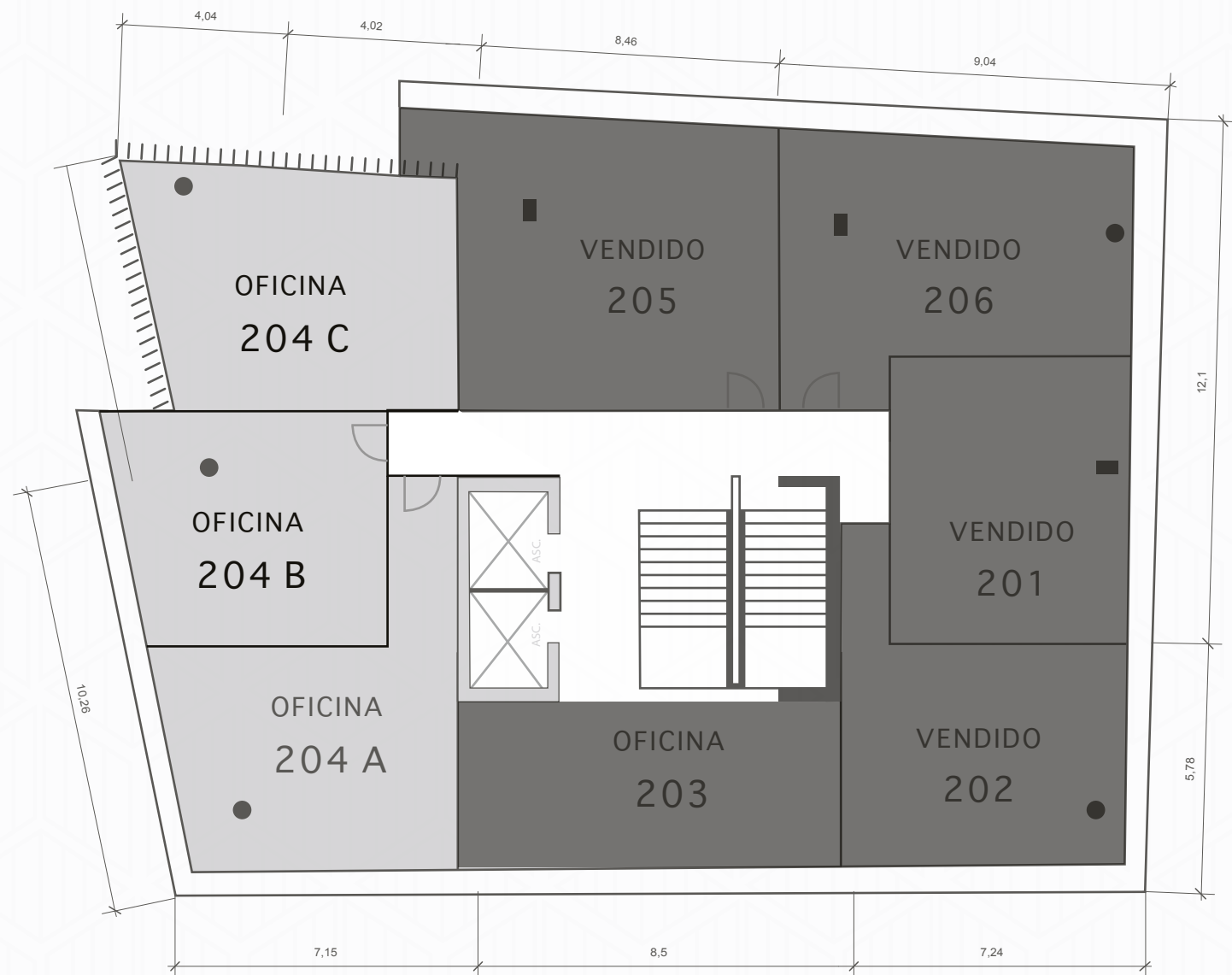


## PRIMERA ALTA

OFICINA 101	VENDIDO
OFICINA 102	VENDIDO
OFICINA 103	VENDIDO
OFICINA 104 A	VENDIDO
OFICINA 104 B	VENDIDO
OFICINA 105	VENDIDO

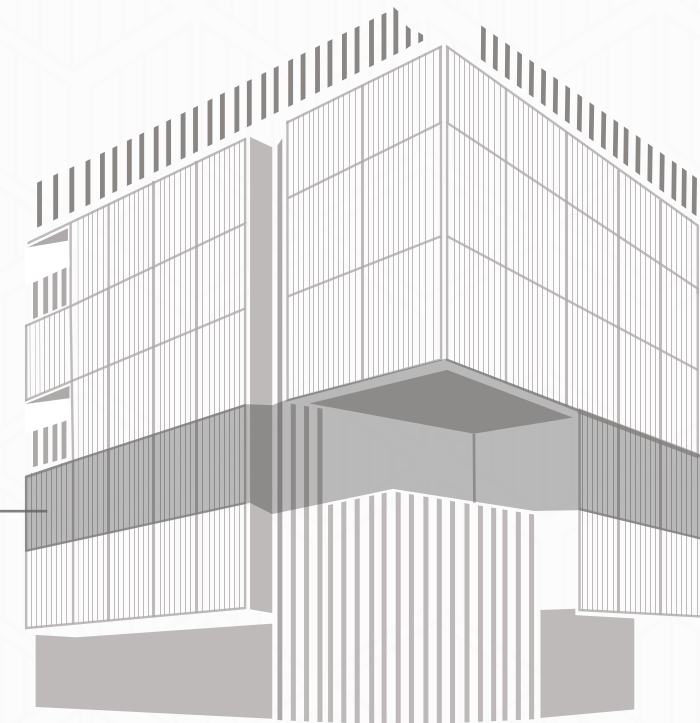






## SEGUNDA ALTA

OFICINA 201	VENDIDO
OFICINA 202	VENDIDO
OFICINA 203	VENDIDO
OFICINA 204 A	55 m <sub>2</sub>
OFICINA 204 B	40 m <sub>2</sub>
OFICINA 204 C	50 m <sub>2</sub>
OFICINA 205	VENDIDO

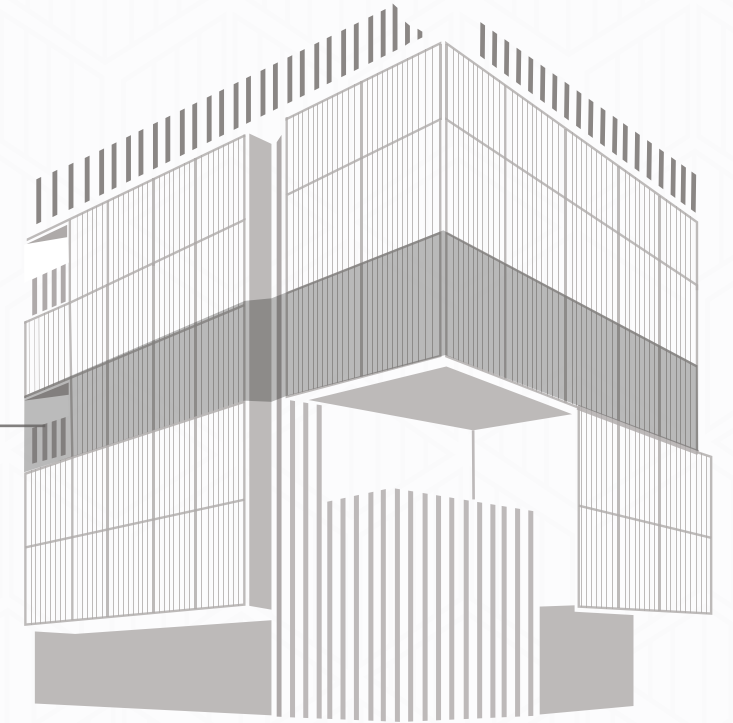




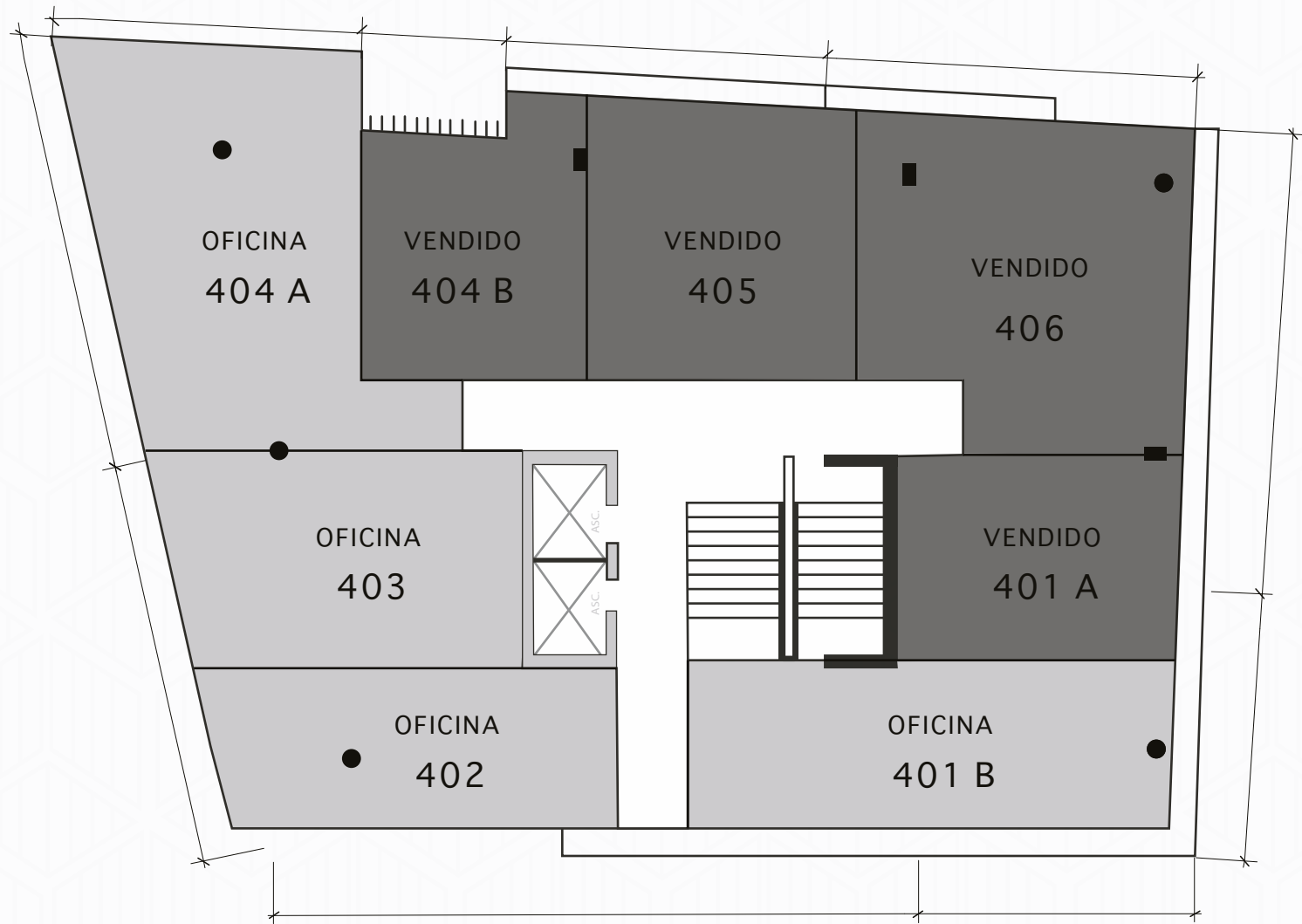


### TERCERA ALTA

- |               |         |
|---------------|---------|
| OFICINA 301 A | VENDIDO |
|               |         |
| OFICINA 301 B | VENDIDO |
|               |         |
| OFICINA 302   | VENDIDO |
|               |         |
| OFICINA 303 A | VENDIDO |
|               |         |
| OFICINA 303 B | VENDIDO |
|               |         |
| OFICINA 30A   | VENDIDO |
|               |         |
| OFICINA 305   | VENDIDO |
|               |         |
| OFICINA 306   | VENDIDO |

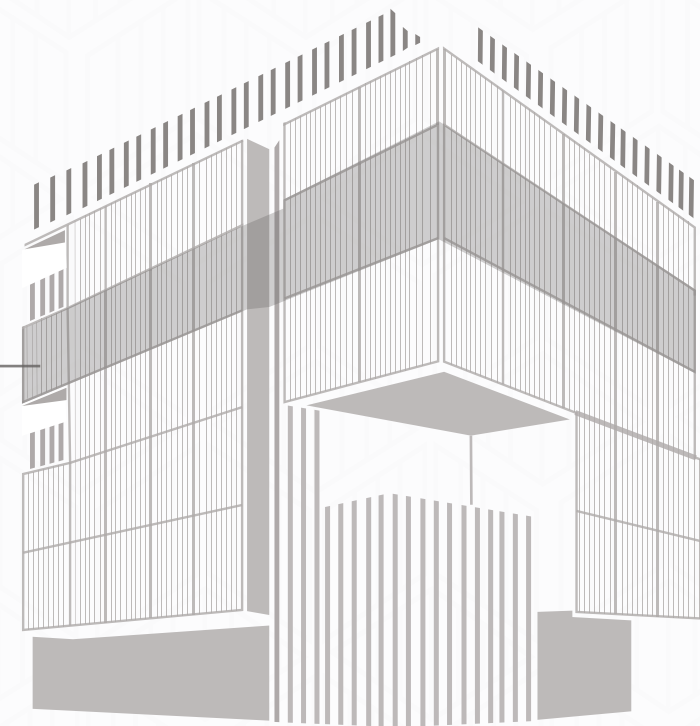




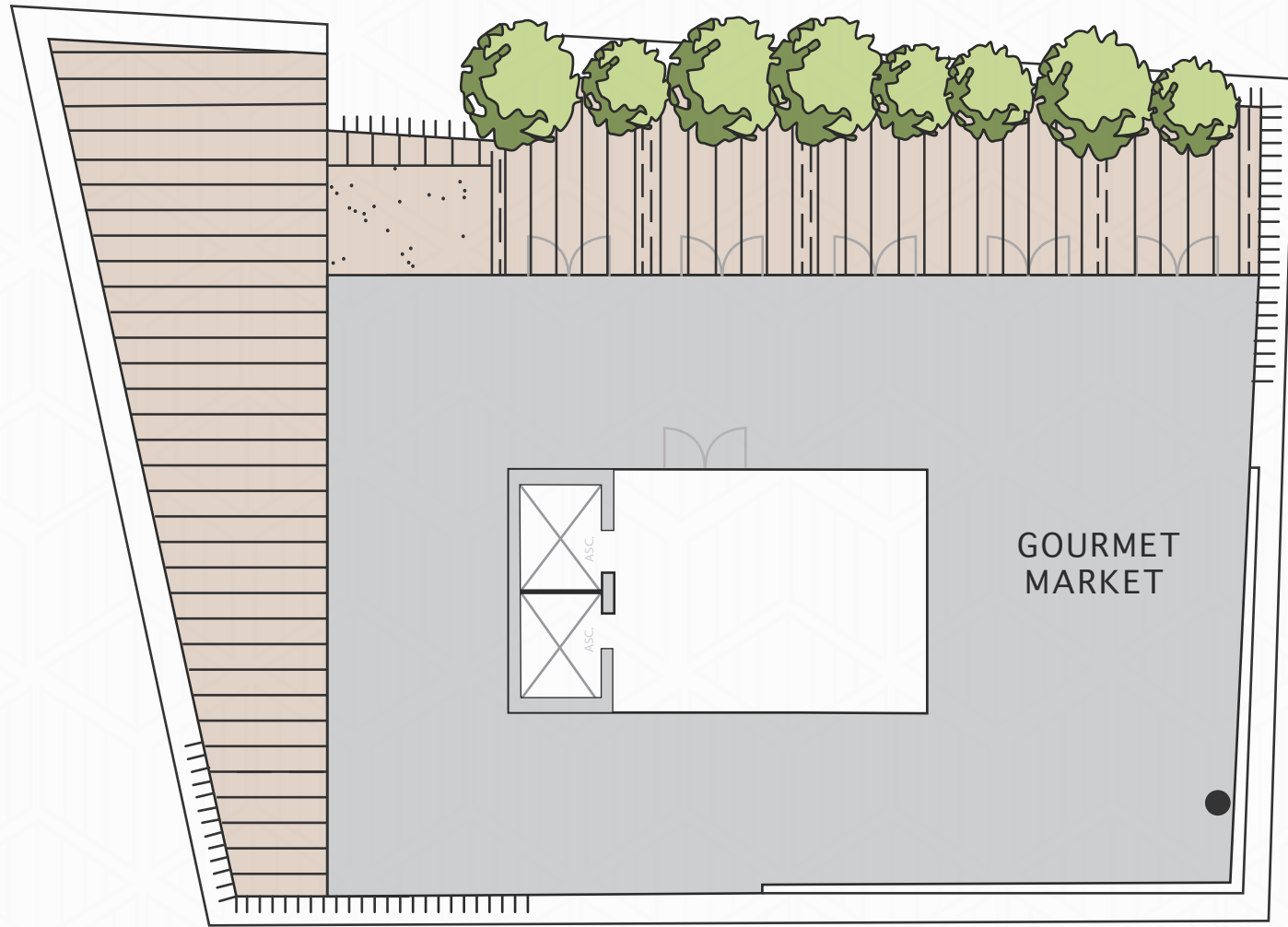


## CUARTA ALTA

OFICINA 401 A	VENDIDO
OFICINA 401 B	55 m <sup>2</sup>
OFICINA 402	45 m <sup>2</sup>
OFICINA 403	45 m <sup>2</sup>
OFICINA 404 A	70 m <sup>2</sup>
OFICINA 404 B	VENDIDO
OFICINA 405	VENDIDO
OFICINA 406	VENDIDO







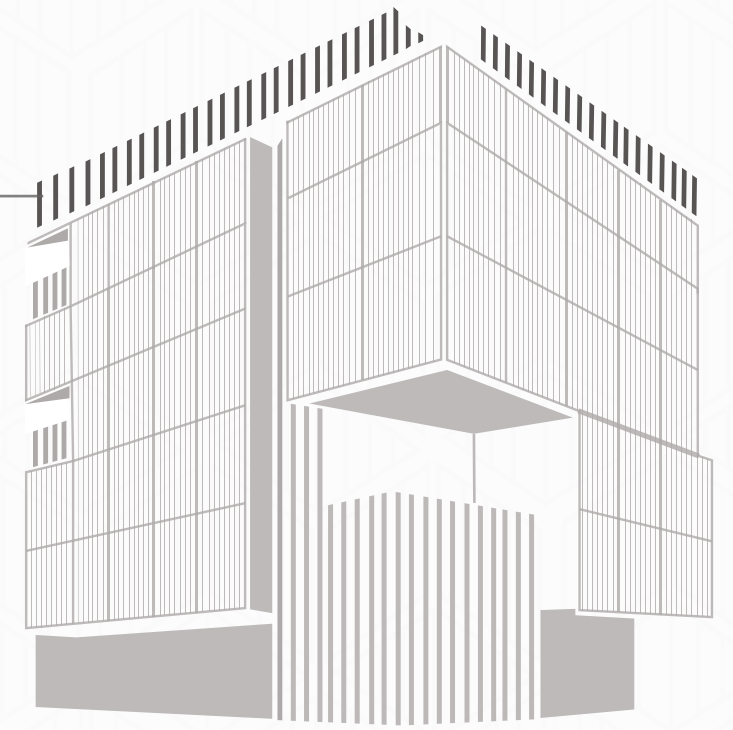
ROOFTOP

GOURMET  
MARKET

230 m<sup>2</sup>

+

224 m<sup>2</sup>  
TERRAZA







[mhcorp.ec](http://mhcorp.ec)

099 926 4129 / 098 780 1869  
[info@mhcorp.ec](mailto:info@mhcorp.ec)

Todo el contenido que aparece en esta página es orientativo, pudiendo estar sujeta a cambios de carácter técnico, derivadas de los proyectos y su ejecución.  
Los precios están sujetos a variaciones de acuerdo a la venta que se desarrolle en el transcurso y vigencia de este anuncio. La empresa se reserva el derecho a efectuar dichos cambios sin previo aviso.  
Copyright 2023 - MH CORP